



CITTÀ DI TREIA

IV Settore Urbanistica – Territorio – SUE

AGGREGATO VIA XX SETTEMBRE N. 13

Ubicazione: centro storico di Treia

Vie interessate: Via XX Settembre e Via A. Diaz

Dati catastali: F. 105 P. 35 Sub. 5 – 6 – 7 – 9 – 11 – 12

N. unità strutturali: 3

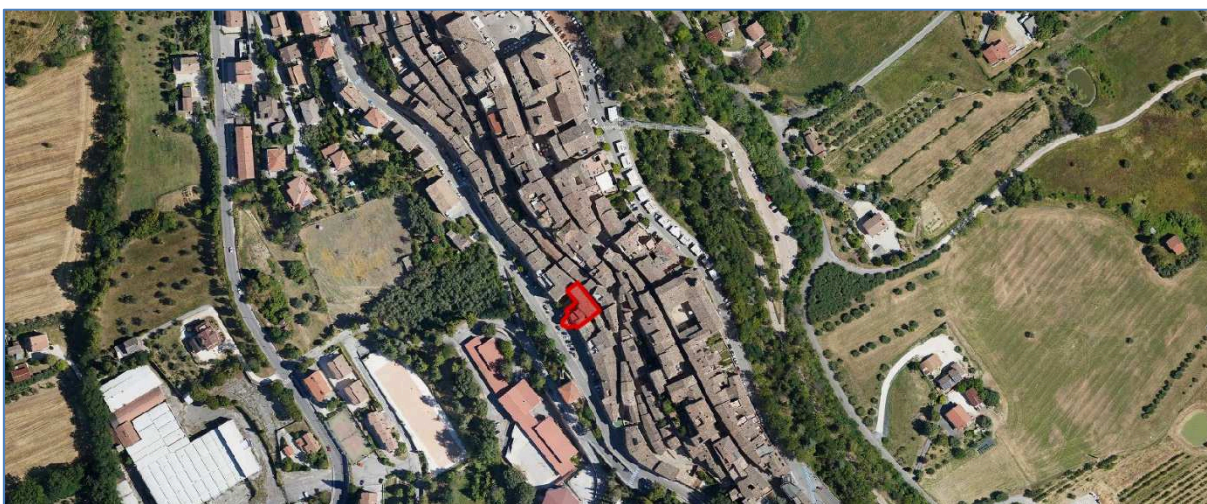
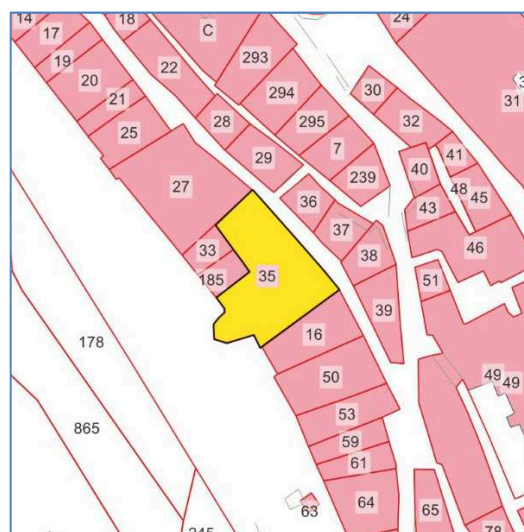


Foto aerea centro storico di Treia



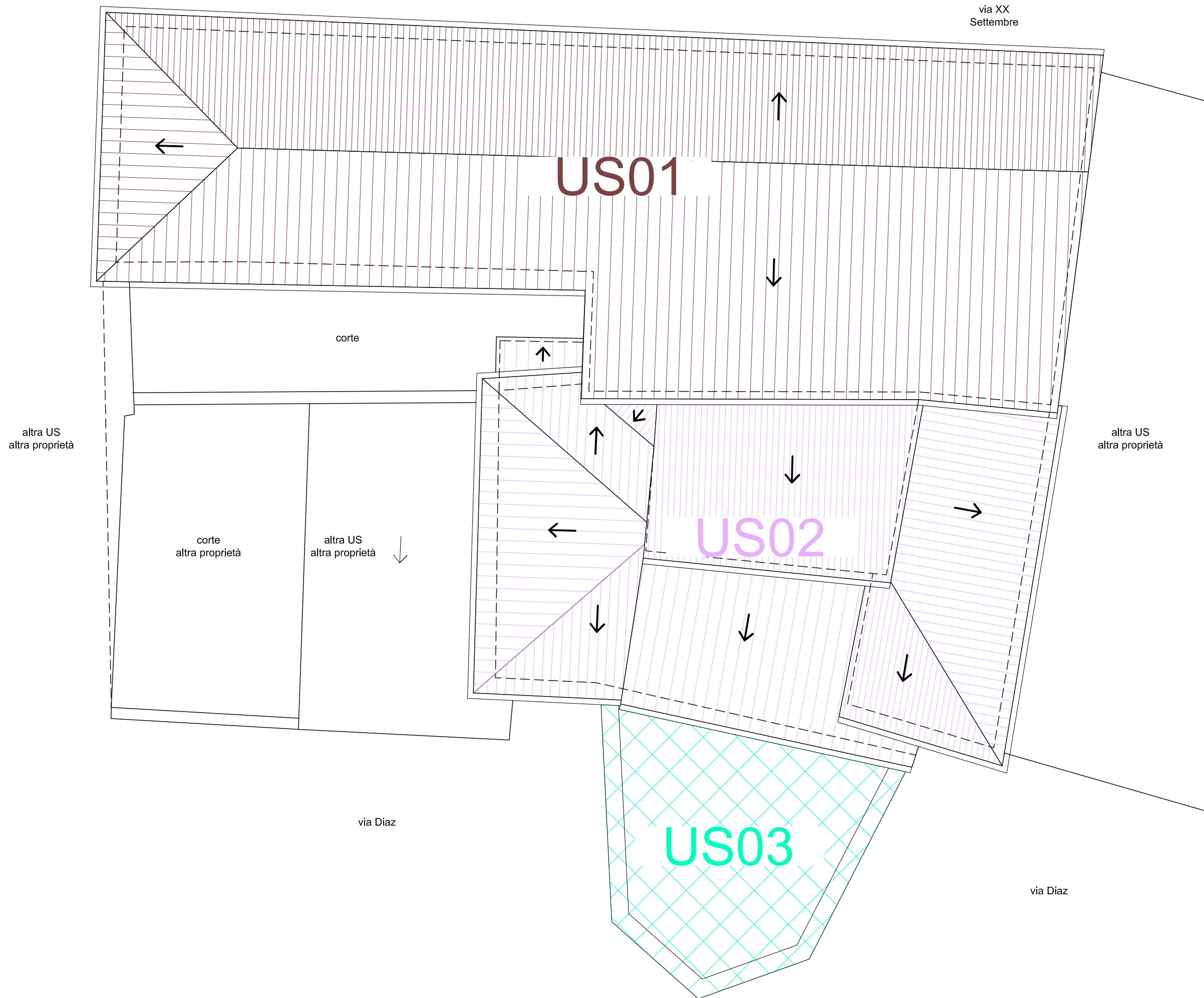
Foto aerea con individuazione dell'aggregato



Stralcio planimetrico aggregato



PLANIMETRIA AGGREGATO
scala 1:100



US	N. ui	Fg	Part	Sub	Cat	Vano	Sup	Pert.	Superficie
1	1	105	35	5	A03	01.1 cantina	28,40		
						01.5 pranzo	19,60		
						01.6 soggiorno	20,40		
						01.7 disimp	6,85		
						01.8 camera	16,35		
						01.9 camera	16,00		
						01.10 bagno	5,30		
						01.11 bagno	3,40		
						parziale 116,30			
					13	C02	01p.1 cantina		34,50
							01p.2 cantina		5,10
							01p.3 wc		1,60
81,41	70%	ok				parziale 41,20			
						quota parti comuni	19,30		
						Somma			176,80 m2

US	Vano	Sup
1	0.6 scale	9,50
	0.7 disimp	3,20
	0.8 ingresso	8,35
	0.9 vano scale	13,80
	0.10 vano scale	6,80
	0.11 passaggio coperto	35,50
		77,15 m2

parziale	630,40
----------	--------

US	N. ui	Fg	Part	Sub	Cat	Vano	Sup	Pert.	Superficie
1	2	105	35	6	A03	02.2 cantina	46,35		
						02.3 ingresso	9,50		
						02.4 cucina	11,35		
						02.5 rip	0,90		
						02.6 bagno	6,05		
						02.7 camera	9,00		
						02.8 disimp	5,30		
						02.9 soggiorno	22,35		
						02.10 disimp	11,50		
						02.11 camera	15,25		
						02.12 camera	15,45		
						02.13 camera	22,00		
						02.14 bagno	7,90		
						quota parti comuni	22,35		
						Somma			205,25 m2

US	N. ui	Fg	Part	Sub	Cat	Vano	Sup	Pert.	Superficie
1	3	105	35	9	A03	04.1 soggiorno	14,55		
						04.2 camera	15,20		
						04.3 bagno	5,20		
						quota parti comuni	4,30		
						Somma			39,25 m2

US	N. ui	Fg	Part	Sub	Cat	Vano	Sup	Pert.	Superficie
1	4	105	35	11	A03	05.1 grotta	20,60		
						05.8 cantina	60,70		
						05.9 rip	5,00		
						05.16 bagno	3,85		
						quota parti comuni	11,00		
						Somma			101,15 m2

US	N. ui	Fg	Part	Sub	Cat	Vano	Sup	Pert.	Superficie
1	5	105	35	12	A03	06.1 cantina	19,25		
						06.2 cantina	16,85		
						06.3 cantina	17,45		
						06.4 bagno	7,10		
						06.5 soggiorno	18,25		
						06.6 cucina	14,05		
						06.7 rip	1,35		
						06.8 disimp	10,00		
						06.9 disimp	12,80		
						06.10 camera	11,60		
						06.11 camera	14,30		
						06.12 camera	14,20		
						06.13 bagno	7,70		
						quota parti comuni	20,20		
						Somma			185,10 m2

US	N. ui	Fg	Part	Sub	Cat	Vano	Sup	Pert.	Superficie
2	1	105	35	5	A03	01.2 rip	4,20		
						01.4 rip	9,80		
						01.12 ingresso	0,90		
						01.13 rip	0,50		
						01.14 cucina	9,80		
						01.15 studio	13,15		
						quota parti comuni	6,60		
						Somma			44,95 m2

US	Vano	Sup
2	0.2 disimp	23,50
	0.3 disimp	12,75
	0.4 scale	4,60
	0.5 rip	1,10
		41,95 m2

parziale	244,40
----------	--------

US	N. ui	Fg	Part	Sub	Cat	Vano	Sup	Pert.	Superficie
2	2	105	35	7	C02	03.1 cantina		28,15	
						quota parti comuni	4,80		
						Somma			32,95 m2

US	N. ui	Fg	Part	Sub	Cat	Vano	Sup	Pert.	Superficie
2	3	105	35	9	A03	04.4 cucina	12,20		
						04.5 camera	12,00		
						04.6 rip	0,75		
						quota parti comuni	4,30		
						Somma			29,25 m2

US	N. ui	Fg	Part	Sub	Cat	Vano	Sup	Pert.	Superficie
2	4	105	35	11	A03	05.3 cantina	26,75		
						05.5 cantina	22,75		
						05.6 cantina	10,05		
						05.7 rip	4,25		
						05.10 ingresso	11,25		
						05.11 cucina	10,05		
						05.12 camera	13,20		
						05.13 soggiorno	31,40		
						05.14 camera	13,70		
						05.15 camera	9,00		
						05.18 rip	0,55		
						quota parti comuni	26,25		
						Somma			179,20 m2

US	Vano	Sup
3	0.1 ingresso	4,25
		4,25 m2

US	N. ui	Fg	Part	Sub	Cat	Vano	Sup	Pert.	Superficie
3	1	105	35	5	A03	01.3 rip		5,10	
						quota parti comuni	0,20		
						Somma			5,30 m2

US	N. ui	Fg	Part	Sub	Cat	Vano	Sup	Pert.	Superficie
3	2	105	35	6	A03	02.1 cantina		13,25	
						quota parti comuni	0,60		
						Somma			13,85 m2

parziale	90,10
----------	-------

US	N. ui	Fg	Part	Sub	Cat	Vano	Sup	Pert.	Superficie
3	3	105	35	11	A03	05.2 cantina	11,90		
						05.4 cantina	22,55		
						05.17 terrazzo	37,30		
						quota parti comuni	3,45		
						Somma			75,20 m2

1088,25 m2